

# LUKAShine

## Ausarbeiten und Polieren wie von selbst Drei Arbeitsschritte mit nur einem Gerät!

Mit dem LUKAShine bearbeitet man Oberflächen von NEM, EM und Keramiken ohne kostenintensive Handarbeit.

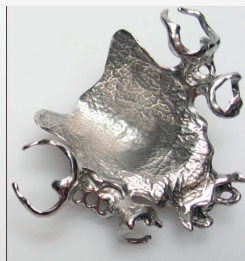
Das anwendungsorientierte Maschinenkonzept des LUKAShine ermöglicht die Anwendung von drei unterschiedlichen Bearbeitungsverfahren mit nur einem Gerät - Reinigen durch ein Magnet-Nadelbad, Nassschleifen mit Keramikgranulat bis hin zum Hochglanz.

Das LUKAShine zeichnet sich durch folgende Punkte aus:

- Höchste Flexibilität durch das modulare Maschinenkonzept; bearbeitet NEM, EM und Keramiken
- Effizient ohne mühsame und zeitintensive Handarbeit
- Lichthärtender Kunststoff schützt Bereiche, die nicht bearbeitet werden sollen
- Hohe Wirtschaftlichkeit aufgrund günstiger Anschaffungs- und Betriebskosten
- Einfache Handhabung
- Absolute Zuverlässigkeit - made in Germany



Vorher



Nachher



Der modulare Aufbau des LUKAShine bietet ein Maximum an Flexibilität. Durch die Trennung in Basiseinheit und unterschiedliche Bearbeitungsbehälter lässt sich das anwendungsorientierte Maschinenkonzept exakt auf die Anforderungen jeder individuellen Fertigung abstimmen und ermöglicht in kürzester Zeit den Wechsel zwischen Nadelreinigen, Nassschleifen sowie Hochglanzpolieren.



**1. Stufe  
Nadelreinigen**



**2. Stufe  
Nassschleifen**



**3. Stufe  
Hochglanzpolieren**

#### Nadelreinigen

Ideale Vorstufe für die Nassbearbeitung, (ersetzt das herkömmliche elektrolytische Glanzbad). Das Reinigen von Prothesen, Brücken oder Kronen wird durch die Rotation von Edelstahlstiften im Magnetfeld zum Erfolg. Innerhalb kürzester Zeit wird das Entfernen von Plaque, Zahnstein oder anderen Verunreinigungen zum Kinderspiel. Hier werden dem Zahntechniker einige Arbeitsstunden erspart. Die winzigen Stahlstifte wirbeln bei diesem mechanischen Glänzverfahren in einem Wasser-/Compoundgemisch durch den Arbeitsbehälter und erreichen mühelos jeden kleinsten Winkel. Wie hunderte kleiner Hämmer setzen diese dabei bei jedem Auftreffen auf die Oberfläche einen Glanzpunkt. Dies führt bereits nach nur ca. 15-30 min zum Erfolg!

**Restlose Entfernung von Oxidverfärbungen und Einbettmassenresten an allen Gussobjekten, sowie auch an schwer zugänglichen filigranen Bereichen**

#### Nassschleifen

Bei der Nassbearbeitung bewegen sich der Zahnersatz in einer wirbelförmigen Strömung durch den Arbeitsbehälter. Aufgrund der unterschiedlichen Masse zwischen den Werkstücken und den Keramik- oder Kunststoffschleifkörpern wird dabei Material abgetragen und durch das Wasser-/Compoundgemisch ausgewaschen. Dies erspart mühevoll und zeitintensive Bearbeitung von Hand und erzielt bereits nach ca. 3-4 h:

**Restlose Entfernung von Schleif- und Modellierspuren**

**Vorpolierter Zahnersatz ist das Resultat**

#### Hochglanzpolieren

Wie bei der Nassbearbeitung bewegen sich die Werkstücke in einer sehr energiereichen Strömung. Feinste Poliergranulate aus Keramik oder Walnusschalen sorgen dabei für einen schonenden Materialabtrag im Mikrobereich. Bereits nach ca. 2-3 h Hochglanzpolitur erzielt das LUKAShine auf diese Weise:

**Sehr glatte Oberflächen**

**Brillianten Glanz, vergleichbar mit einer Handpolitur**

#### Technische Daten

Breite x Tiefe x Höhe	360 x 350 x 530 mm
Leistung/Anschluss	0,5 kW/230 V
Frequenz	50/60 Hz
Gewicht	14,5 kg (basic) / 20 kg (magnetic)
Sonstiges (basic)	LC-Display mit Anzeige von Drehzahl und Prozessdauer; Drehzahlsteuerung über Frequenzumformer; Bajonettverschluss; automatische Behältererkennung; Automatischer Drehrichtungswechsel im Magnetbetrieb



**Einstiegsmodell  
LUKAShine mini**

Zum Nass- oder Trockenschleifen.

Nähere Informationen auf Anfrage.