

# LUKAPattern (lichthärtendes Universalkomposit)

- ✓ **Schnelle, einfache Anwendung - gebrauchsfertig geliefert.**
- ✓ **Modelliergel und -paste perfekt aufeinander abgestimmt.**
- ✓ **Hohe Standfestigkeit - sparsam im Verbrauch.**

LUKAPattern ist ein lichthärtendes, thixotropes Ein-Komponenten-Universalkomposit zum Modellieren, das als Gel und / oder Paste erhältlich ist. Das Modelliergel kann direkt aus der Dosierspritze aufgetragen werden. Durch ihre knetähnliche Konsistenz kann die Modellierpaste in der Hand leicht in Form gebracht werden. LUKAPattern lässt sich mit handelsüblichen Lichtgeräten (320-500 nm) problemlos aushärten. Dabei ist das Material polymerisationsneutral und absolut dimensionsstabil ohne Verzug und kann nach der Aushärtung mit jedem handelsüblichen oder lichthärtenden Modellierwachs kombiniert werden. LUKAPattern besticht durch seine ausgezeichnete Passgenauigkeit, hohe Endhärte und Stabilität.

LUKAPattern ist variabel einsetzbar und findet somit in unterschiedlichsten zahntechnischen Bereichen Anwendung.

#### Vorteile:

- Einfache Kontrolle der Schichtstärke.
- MMA- und peroxidfrei, geschmacks- und geruchsneutral.
- Auch bei großen Schichtstärken rückstandslose Verbrennung.
- Sehr gute Schleif- und Polierbarkeit.
- Modellationen werden hochstabil und präzise.
- Einfach und verzugsfrei zum Gießen, Scannen, Kopierfräsen und Pressen abhebbar.



Bezeichnung	Art.-Nr.	Preis	Menge
LUKAPattern, Modelliergel, 3 x 3g Schiebespritzen, inkl. Kanülen	D1353010	48,90 €	<input type="text"/>
LUKAPattern, Modellierpaste, 30g	D1353020	79,00 €	<input type="text"/>

per Fax an +49 (0) 7150 34113

Hiermit bestellen wir die oben genannten Artikel in der eingetragenen Menge.

Firma \_\_\_\_\_ Name \_\_\_\_\_  
 Straße \_\_\_\_\_ PLZ und Ort \_\_\_\_\_  
 Telefon \_\_\_\_\_ Unterschrift \_\_\_\_\_

# LUKAPattern (Anwendungsgebiete)

## Festsitzender Zahnersatz

- Modellationen zum Gießen, Scannen oder Pressen von Kronen, Brücken, Inlays, Onlays, Gerüsten für Galvanobrücken und Zirkon-Kopierfräsmaschinen

## Kombinationstechnik

- Modellation von individuellen Geschieben, Primär und Sekundär Teleskop- und Konuskronen
- RSS Sekundärteile, Umläufe, etc.
- Abgebrochene Modellguss-Klammern

## Bissübertragung und -kontrolle

- Bisskontroll- und Übertragungsschienen
- Stopps und Checkbisse

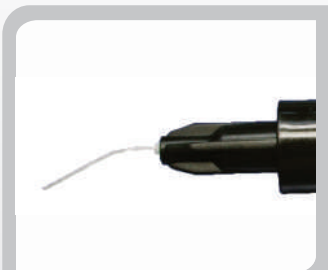
## Sonstige Anwendungsgebiete

- Fixierung von Einzelteilen oder getrennten Teilen zum Schweißen oder Löten
- Fixieren von Konfektionsgeschieben

## Implantologie

- Übertragungs- und Fixierungsschlüssel-Herstellung
- Herstellung von Einbringhilfen für individuelle Abutments, etc.
- Verblockung und Fixierung einzelner Implantatteile und Kronen
- Modellation von Implantatssuprakonstruktionen

## Anwendungsbeispiele



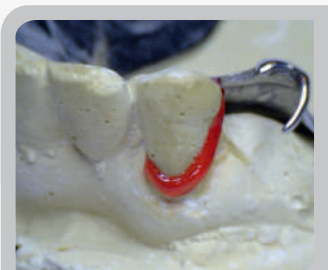
**1** Einfaches und schnelles Auftragen mit der Spritze



**2** Hohe Standfestigkeit und ...



**3** ... hohe Modellierfähigkeit



**4** Einfache Modellation einer Klammer