

DES KROKODILS NÄCHSTE GENERATION
THE CROCODILE'S NEXT GENERATION

Technische Anleitung / Technique Manual



Vision Zirkon



Einführung / Introduction

Innovationen erfordern immer neue Materialien! Durch seine hohe Festigkeit und daraus resultierenden grazilen Gerüsten, erfreut sich Zirkonoxid immer größerer Beliebtheit.

Die daraus resultierenden Vorteile, bezüglich der Ästhetik werden durch altbewährte Farbsicherheit der Vision Keramik Systeme weiter unterstützt.

Durch exakte WAK Einstellung und hervorragender Benetzbarkeit von Vision Zirkon ergibt eine optimale Verbindung zu verschiedensten Zirkonoxidgerüsten und bewahrt so vor Sprüngen und Abplatzungen.

Vision Zirkon:

- o Farbsicherheit
- o Hervorragende natürliche Ästhetik
- o Einfaches Handling
- o Hohe Standfestigkeit
- o Sehr gute Benetzung
- o Optimale Abstimmung im WAK
- o Beste Haftungswerte

Innovations bring new materials! With its high strength and delicate frameworks, zirconium oxide is enjoying increased popularity.

Wohlwend's Vision Zirkon provides a new standard for shade accuracy. Its exact CTE settings and excellent adhesion result in optimum performance on different zirconium oxide frameworks. This protects restorations from cracks, checks and fractures.

Vision Zirkon:

- o *Shade accuracy*
- o *Superb natural esthetics*
- o *Easy handling*
- o *Great stacking /carving abilities*
- o *Outstanding adhesion*
- o *Exact CTE settings*
- o *Excellent bonding strength*

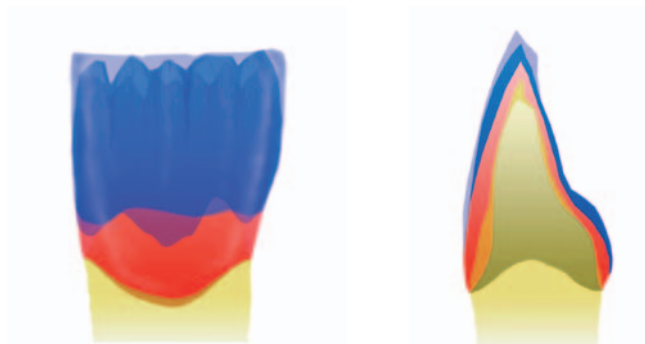
Vision Zirkon

Produktsortiment



Fotografierte Bilder zur Ansicht...





Farbe / Colour	A1	A2	A3	A3,5	A4	B1	B2	B3	B4	C1	C2	C3	C4	D2	D3	D4
Liner <i>Liner</i>	L-2	L-2	L-2	L-3	L-2	L-1	L-3	L-3	L-3	L-1	L-2	L-2	L-2	L-1	L-2	L-3
Opakdentin / <i>Opaciuos body</i>	OD - 1 Weiß / White								OD - 2 Honig / Honey							
Dentin / <i>Body</i>	D	D	D	D	D	D	D	D	D	D	D	D	D	D	D	D
Schneide / <i>Incisal</i>	S	S	S	S	S	S	S	S	S	S	S	S	S	S	S	S
Tranpamassen / <i>Transpa materials</i>	IT -1 Neutral		IT-2 Gelblich / Yellow				TR Clear				IT-3 Bläulich / Blue		ITGräulich / Grey			
	58	58	59	59	60	57	59	59	59	60	59	59	60	60	59	59

Zusatzmassen
Further materials

Opal Schneide <i>Opal Incisal</i>	OT Neutral				EO Blau / Blue							
Intensiv Schneide <i>Intensiv Incisal</i>	IE - 5 Weiß / White				IE - 6 Gelb / Yellow							
Schultermasse <i>Shoulder materials</i>	SM-1				SM2				SM3			
Gingival universal	ZFL -Pink											

Vision Zirkon



Vorbereitung zur Keramikverblendung
Processing prior to porcelain application

Gerüst nach Herstellerangaben bearbeiten
Process framework according to manufacturer's instructions.



Liner

Dünn aufgetragen, dient dieser zur Reduzierung des Helligkeitswertes des Gerüsts und ergibt eine natürliche Grundfarbe.

Applied in a thin layer it reduces the value of the framework and achieves a natural tone.

Siehe Brenntabelle.
Glänzende Oberfläche nach Brand.

*Refer to firing chart.
Shiny appearance after firing*



Vision Classic



Dentin / Schneide Schichtung
Dentine / Incisal build-up

Je nach Farbangaben, Schichtschema beachten.
Depending on shade information, follow Layering scheme.



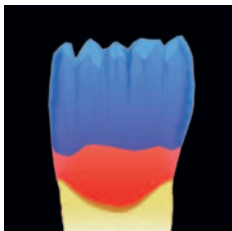
Zur Stabilisierung der Farbe, besonders in dünnen Bereichen, wird eine Schicht Opak-Dentin aufgetragen.

To stabilize the shade in thin areas, apply a layer of opacous dentine.



Dentinaufbau

Dentine build-up



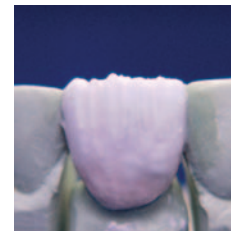
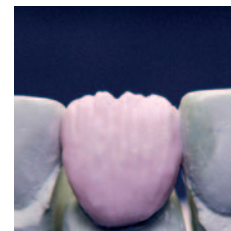
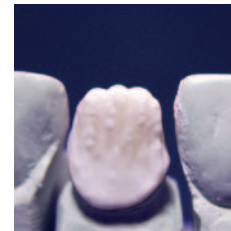
Schneide / Transpa (Optional. Um Lichtbrechung zu optimieren)

*Incisal / Transpa (Optional.
To optimize light transmission)*



Nach Brand

After firing



Vision Zirkon



Korrektur nach 1. Brand
Correction after first bake

Um Opaleszenz im Incisal-Bereich zu erzielen, kann TR Opal zu allen Transpamassen beige-mischt werden. Auch bei einfacher Schichtung erreicht man hierdurch Natur ähnliche Lichtbrechung.

To achieve opalescence in the incisal area, TR Opal can be mixed into all transpa materials. Even on a simple build up, natural light transmission and reflection can be achieved.

Glasurmasse mit Malfarbenflüssigkeit Anmischen und dünn auftragen. Gegebenenfalls mit Malfarben charakterisieren.

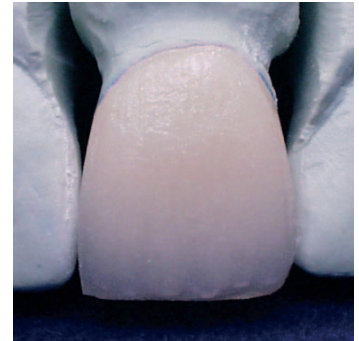
Mix glaze powder with liquid and apply in a thin layer. For individual characterisation use stains.

Je nach gewünschter Transparenz, wird mit TR Clear oder Super Clear fehlende Substanz ergänzt.

Depending on desired level of translucency, apply TR Clear or Super Clear.

Glanzgrad kann durch Variieren der Haltezeit bei Endtemperatur gesteuert werden.

Glaze appearance can be controlled by variation of hold time on final temperature.



Vision Zirkon



Brenntabelle

Richtwerte!
Abweichungen sind wegen unterschiedlicher Ofenleistung möglich.

	Starttemperatur	Trockenzeit	Temperaturanstieg	Endtemperatur	Haltezeit	Vakuum	Erscheinungsbild
Schulter	450°C	4 Min.	45°C/Min.	830°C	1 Min	Ja	Glanzend
Liner	450°C	4 Min	55°C/Min.	800°C	1 Min	Ja	Glanzend
Dentin 1	450°C	6 Min	45°C/Min.	810°C	1 Min	Ja	Glanzend
Dentin 2	450°C	6 Min	45°C/Min.	800°C	1 Min	Ja	Glanzend
Glanz mit Glasurmasse	480°C	2 Min	45°C/Min.	790°C	1 Min	Ja	Glanzend
Glanz ohne Glasurmasse	480°C	2 Min	45°C/Min.	820°C	1 Min	---	Glanzend

Firing chart

Recommended Firing parameters
Temperatures can vary due to different furnace performances.

	Start temperature	Dry time	Heat rate	Final temperatur	Hold	Vacuum	Appearance
Shoulder	842°F	4 Min.	113 °F/Min.	1526 °F	1 Min	Yes	Shiny
Liner	842°F	4 Min	131 °F/Min.	1472 °F	1 Min	Yes	Shiny
Dentine 1	842°F	6 Min	113 °F/Min	1490 °F	1 Min	Yes	Shiny
Dentine 2	842°F	6 Min	113 °F/Min	1472 °F	1 Min	Yes	Shiny
Glaze with glaze powder	896°F	2 Min	113 °F/Min	1454 °F	1 Min	---	Shiny
Glaze without powder	896°F	2 Min	113 °F/Min	1508 °F	---	---	Shiny



WOHLWEND AG
DENTAL MANUFAKTUR

Internet www.wohlwend-ag.com . T 00423 373 42 43